

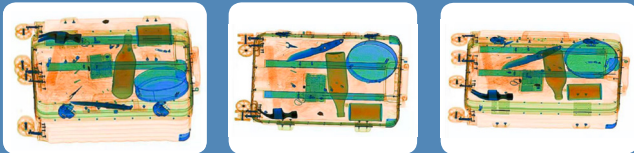
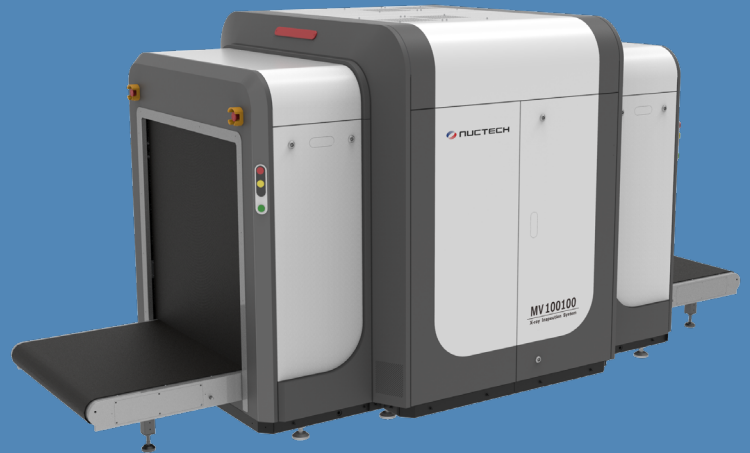
NUCTECH™ MV100100

Sistema de inspección de rayos X



NUCTECH™ MV100100 es un sistema de inspección de nueva generación desarrollado por NUCTECH COMPANY LIMITED. El sistema combina de forma innovadora la tecnología de discriminación de materiales de energía dual con la tecnología de perspectiva 3D y, al trabajar con el sistema de inspección NUCTECH WEKNOW AI, permite la detección automatizada de explosivos, mercancías peligrosas líquidas, aerosoles, cuchillos y armas de fuego controlados y la activación de alarmas con una mayor probabilidad de detección y una menor tasa de falsas alarmas.

Con imágenes de escaneo 2D de alta definición de múltiples vistas que se combinan con imágenes de apariencia, un tamaño de túnel más grande y un mayor rendimiento, el MV100100 es una solución de seguridad ideal para juzgados, centros penitenciarios, escuelas, estaciones, edificios gubernamentales, lugares para eventos, estadios, etc.



Características Técnicas

- Tecnología de perspectiva 3D**
Adopta tecnología de perspectiva 3D para proporcionar imágenes 2D en color de alta definición en triple vista, evitando dificultades en el análisis de imágenes debido a la superposición y oclusión de elementos.
- Detección automática y alarmas**
Al trabajar con un sistema de inspección de IA integrado, el MV100100 realiza la detección automática de varios tipos de contrabando, como explosivos, mercancías peligrosas líquidas, botellas de aerosol, cuchillos y armas controladas, etc., pudiendo ampliar la categoría de armas.
- Tecnología de discriminación de energía dual**
Con la tecnología de discriminación de energía dual, el sistema colorea diferentes materiales con distintos colores en imágenes 2D, lo que ayuda a los operadores a tomar decisiones de manera más fácil y eficiente.
- Fácil mantenimiento**
La placa de cubierta desmontable de nuevo diseño facilita el mantenimiento y también el reemplazo de componentes clave debido a que se necesita menos espacio para mantenimiento.
- Escaneo bidireccional**
El sistema puede realizar escaneo bidireccional con el transportador bidireccional, adaptándose a las diferentes necesidades de las distintas escenas.
- Tamaño de túnel grande**
MV100100 posee un túnel cuadrado de gran tamaño de 1 metro de ancho por 1 metro de alto que es capaz de inspeccionar tanto equipaje dentro como fuera de los límites.

NUCTECH™ MV100100

Sistema de inspección de rayos X

Datos Técnicos Generales

Dimensiones del túnel	1006mm(Ancho)×1010mm(alto)
Tamaño máximo del equipaje	2000mm(Largo)×1000mm(ancho)×1000mm(alto)
Altura del transportador	300mm~330mm (ajustable)
Carga del transportador	200kg (Distribuidos equitativamente)
Velocidad del transportador	0.2m/s ~ 0.4m/s (ajustable)
Resolución del cable	36AWG
Penetración del acero	26mm
Resolución espacial	0.8mm Par de líneas
Monitor de visualización	Monitor color / Alta resolución de 1920×1080

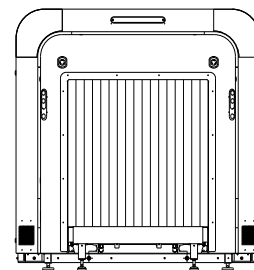
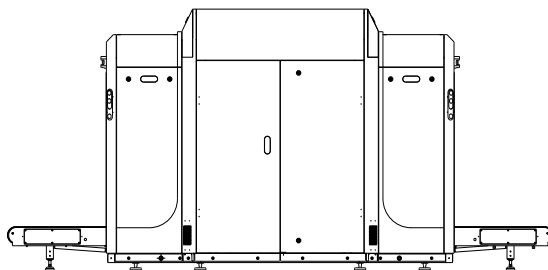
Sistema de proceso de imagen

Procesador de imagen	Color/blanco y negro, negativo, mejora de bordes, mejora general, eliminación de material orgánico, eliminación de material inorgánico, penetración de alta energía
ROI y Zoom	Regiones de zoom de imagen seleccionables, ampliación de 1 a 64 veces Más de 500 000 imágenes
Capacidad de almacenamiento de datos	

Información de instalación

Dimensiones / Peso	2480mm(largo)×1740mm(ancho)×1793mm(alto) / 1870kg
Temperatura / Humedad (guardado)	0°C ~ +40°C / 5% ~ 95% (Sin condensación)
Temperatura / humedad (Operativo)	-40°C ~ +60°C / 5% ~ 95% (Sin condensación)
Modo	Admite escaneo bidireccional y unión de imágenes de apariencia
Fuente de alimentación	Single-phase, 220VAC (-15% ~ +10%), 50Hz / 60Hz±3Hz
El consumo de energía	1.7kVA

Nota: Las especificaciones de rendimiento de la imagen se basan en materiales de prueba que cumplen con la norma ASTM.



SIOMPSD/TP-AC772201-EN

©All copyright reserved by NUCTECH COMPANY LIMITED.
Design and specifications are subject to change without notice.

