

NUCTECH™ Serie PB

Sistema de Inspección de Carga/Vehículos



Características Técnicas

- Solución de seguridad de portal precisa con la tecnología IDE para una discriminación de materiales orgánicos/inorgánicos de alta calidad
- El innovador dispositivo de remolque va desplazando el carro de la carga a través del túnel de escaneado suavemente y garantiza imágenes de alta calidad
- Configuración opcional de dual vista con subsistema de imagen Independiente horizontal y vertical
- Potentes funciones de procesamiento de imagen y medidas fiables de protección contra la radiación
- NUCTECH es propietaria de todas las tecnologías principales del sistema



WWW.NUCTECH.COM

ES

Resumen

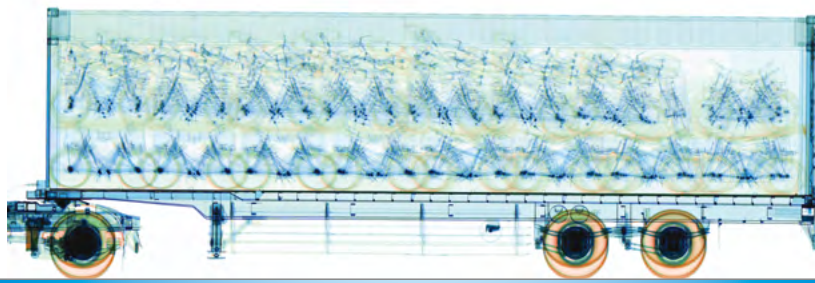
El Sistema de Inspección de Carga/Vehículos de la Serie PB de NUCTECH™ es una solución de seguridad de portal ideal para una inspección precisa y no intrusiva de contenedores/vehículos. La serie PB está disponible en versiones de vista sencilla o dual y puede estar equipada con la tecnología patentada de dual Energía Entrelazada (IDE).

La serie PB sólo necesita unas infraestructuras externas limitadas y proporciona una tecnología punta para la inspección de mercancía convencional en camiones, contenedores para transporte marítimo y otros tipos de contenedores montados sobre camiones, automóviles y furgonetas de carga. Se puede detectar fácilmente objetos de contrabando, materiales peligrosos y otras amenazas como drogas, explosivos y armas.



NUCTECH™ Serie PB

Sistema de Inspección de Carga/Vehículos



Datos Técnicos

Especificaciones generales

Tipo de fuente de rayos X	Acelerador Lineal de Electrones
Método de escaneado	Los objetos escaneados se mueven mientras que el sistema de escaneado permanece quieto
Número estándar de operadores	2-4

Especificaciones del sistema

Voltaje	380 ±10%VAC, trifásico de 5 hilos o configurado según los requisitos de los clientes
Frecuencia	50±1 Hz o configurado según los requisitos de los clientes
Temperatura de funcionamiento	-20°C ~ +50°C (-30°C ~ +50°C opcional) -15°C ~ +45°C para PB2000
Temperatura de almacenamiento	-30°C ~ +55°C
Rango de humedad	0%-99%, sin condensación
Análisis de la imagen	Transformación pseudo-color; optimización de bordes; filtro; transformación lineal/logarítmica, ecualización del histograma; marcado y comentarios de elementos sospechosos; comparación multi-imagen; cálculo de área; macros definidos por el usuario; transformación del formato de imagen, etc.
Zoom	1/4x, 1/2x, 1x, 2x, 4x
Modo de obtención de la imagen	Tiempo real, sincronizado

Configuraciones	PB2028TD	PB6000	PB2000	
Energía nominal	H: 6/3MeV V: 6/3MeV o 6MeV	H: 9/6MeV V: 9/6MeV o 9 MeV	6/3MeV	1.5MeV
Tecnología IDE	Sí	Sí	Sí	N/A
Penetración en acero	340mm	400mm	320mm	150mm
Dim. del vehículo escaneado (LxAnxA)	18m×2.6m×4.6m	18m×2.6m×4.6m	18m x 2.6m x 4.6m	3.5m × 1.7m × 2.3m
Velocidad de escaneo	0.3 ~ 0.6m/s	0.3 ~ 0.6m/s	0.2 ~ 0.4 m/s	0.1~0.2m/s
Rendimiento	15~20unidades/hr	20~25unidades/hr	20~25unidades/hr	30unidades/hr
Consumo de energía	80kVA	200kVA	75kVA	15kVA
Área de protección de la radiación (LxAn)	56m×15m	48m×21m	49m×10m	5.5m × 4.9m
Tasa de dosis límite	≤2.5μSv/h	≤2.5μSv/h	≤ 2.5μSv/h	≤ 2.5μSv/h

NUCTECH COMPANY LIMITED
Dirección: Piso 2, Bloque A, Edificio Tongfang, Shuangqinglu, Distrito Haidian, Beijing 100084, República Popular China
Tel: +8610 50980999
Fax: +8610 62788896

NUCTECH HONG KONG COMPANY LTD.
Dirección: Habitación 1403-04, Piso 14, Edificio de Recursos Chinos, 26 Calle Harbour, Wanchai, Hong Kong
Tel: +852 27221828
Fax: +852 27221849

NUCTECH COMPANY LIMITED SUCURSAL VENEZUELA
Dirección: Av. San Juan Bosco, entre 2da y 3ra Transversal, Centro Altamira, Piso 14, Ofc. "C", Caracas, Venezuela
Tel: +58 212 2611050
Fax: +58 212 2610618

NUCTECH COMPANY LIMITED SUCURSAL ARGENTINA
Dirección: Echeverría 1515, 6A, Belgrano, CP1428, Capital Buenos Aires, Argentina
Tel: +54 11 47822486
Fax: +54 11 47850726 ext. 108

NUCTECH DO BRASIL LTDA.
Dirección: Rua Bandeira Paulista, nº530, Piso 9, Habitación 91-94, Itaim Bibi, São Paulo/SP, Brasil
Tel: +55 11 30785449
Fax: +55 11 30785759

NUCTECH PANAMA S.A.
Dirección: Oficina 406, Edificio 3835, International Business Park, Panamá Pacífico, Panamá
Tel: +507 69488668

NUCTECH SYDNEY PTY LTD.
Dirección: Habitación 404, 77 Avenida Dunning, Rosebery NSW 2018 Australia
Tel: +612 96622307/ 96622317
Fax: +612 96622371

NUCTECH WARSAW COMPANY LIMITED SPOTKA Z.O.O.
Dirección: ul. Pandy 18, 02-202 Varsovia Polonia
Tel: +48 22 6591545
Fax: +48 22 6581483

NUCTECH SOUTH AFRICA PTY LTD.
Dirección: B13, 5 Av. Galaxy, Linbro Business Park, Sandton, Johannesburg, Sudáfrica
Tel: +27 11 6080480
Fax: +27 11 6080525

FT-ES-20180323

© 2018 todos los derechos reservados por NUCTECH COMPANY LIMITED.
Toda la información sujeta a cambios sin previo aviso.
Impreso en CHINA, el marzo de 2018.



A NUCTECH SE LE HA OTORGADO EL CERTIFICADO DE SISTEMA DE GESTIÓN DE CALIDAD(ISO9001:2008)
A NUCTECH SE LE HA OTORGADO EL CERTIFICADO DE SISTEMA DE GESTIÓN AMBIENTAL(ISO14001:2004)
A NUCTECH SE LE HA OTORGADO EL CERTIFICADO DE SISTEMA DE GESTIÓN OCUPACIONAL DE SALUD Y SEGURIDAD (GB/T28001-2011)

