

NUCTECH™ Serie CX

Sistema de Inspección de Rayos X de Correo y Paquete



WWW.NUCTECH.COM ES

Características Técnicas

- Insuperable calidad de imagen con el generador de rayos X optimizado y detectores de alta resolución
- La tecnología avanzada de clasificación de materiales con dual energía puede detectar amenazas y contrabando de forma precisa.
- Funcionamiento eficiente con una interfaz de usuario ergonómicamente diseñada
- Sistemas de rayos X con proyección de imágenes de amenazas (TIP)
- Concepto optimizado de las operaciones, interpretación centralizada de imagen y capacidad de almacenamiento implementada por varias aplicaciones de red
- El diseño, altamente integrado, compacto y portátil, permite una huella mínima y una rápida reubicación.

Resumen

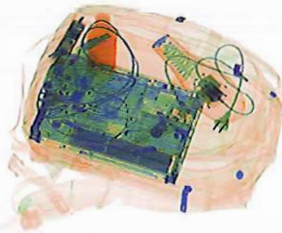
Nuctech Company Limited ofrece una serie de sistemas de inspección de rayos X para el escaneo de correo y de paquete. Basado en la mejor plataforma probada de productos, el Sistema de Inspección de Rayos X de Correo y Paquete CX ha heredado el mejor rendimiento de imagen a nivel mundial, la interfaz de usuario integrada, los algoritmos de realce de imagen avanzados, las potentes funciones y aplicaciones de red con alta fiabilidad, seguridad y economía.

Con un tamaño compacto y portabilidad, el Sistema de Inspección de Rayos X de Correo y Paquete cumple las necesidades de las oficinas gubernamentales, tribunales, salas de correo, embajadas, estadios, exposiciones y otras áreas sensibles de seguridad, etc.

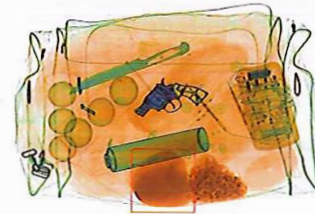


NUCTECH™ Serie CX

Sistema de Inspección de Rayos X de Correo y Paquete



Clasificación avanzada de materiales, naranja para orgánico, azul para metal y verde para material mixto y metal ligero



Automática detección y alarma relativa a artículos de contrabando

Datos Técnicos

Especificaciones Generales

Realce de la imagen	Color/BN, negativo, alta/baja penetración, separación de materiales orgánicos/inorgánicos, realce general, y multi-absorbencia, etc.
Recuperación de imagen	Posibilidad de recuperar todas las imágenes anteriores
Detección de explosivos y narcóticos	Alarma de explosivos y narcóticos y marcado de los mismos según número atómico
Alarma de zona de alta densidad	Alarma ante zona impenetrable y marcado de posibles amenazas y artículos de contrabando ocultos
Proyección de imágenes de amenazas	Inserción de imágenes ficticias, pero realistas, de artículos que constituyen amenazas en el equipaje durante el funcionamiento del análisis para mantener la vigilancia y para la formación y evaluación de la capacidad para identificar imágenes
Archivo de imágenes	Hasta 50,000 imágenes almacenadas de forma automática, permitiendo su transferencia a un disco USB y la conversión a formatos JPG, BMP y otros formatos generales
Aplicación de red	Almacenamiento e identificación centralizadas de imagen, estación de re-comprobación, red TIP, etc.
Seguridad ante radiación	Menos de 1 µGy/hr (5cm de la carcasa)
Seguridad de la película	Garantizada para película de alta velocidad hasta ASA/ISO1600 (33DIN)

NUCTECH COMPANY LIMITED

Dirección: Piso 2, Bloque A, Edificio Tongfang, Shuangqing'gu, Distrito Haidian, Beijing 100084, República Popular China
Tel: +8610 50930999
Fax: +8610 62788896

NUCTECH HONG KONG COMPANY LTD.

Dirección: Habitación 1403-04, Piso 14, Edificio de Recursos Chinos, 26 Calle Harbour, Wanchai, Hong Kong
Tel: +852 27221828
Fax: +852 27221849

NUCTECH COMPANY LIMITED

SUCURSAL ARGENTINA
Dirección: Echeverría 1515, 6A, Belgrano, CP1428, Capital Buenos Aires, Argentina
Tel: +54 11 47822486
Fax: +54 11 47850726 ext. 108

NUCTECH DO BRASIL LTDA.

Dirección: Rua Bandeira Paulista nº530, Piso 9, Habitación 91-94, Itaim Bibi, São Paulo/SP, Brasil
Tel: +55 11 30785449
Fax: +55 11 30785759

NUCTECH PANAMA S.A.

Dirección: Oficina 406, Edificio 3835, International Business Park, Panamá Pacífico, Panamá
Tel: +507 69488668

NUCTECH SYDNEY PTY LTD.

Dirección: Habitación 404, 77 Avenida Durrning, Rosebery NSW 2018 Australia
Tel: +612 96622307/ 96622317
Fax: +612 96622371

NUCTECH WARSAW COMPANY

LIMITED SPOTKA Z.O.O.
Dirección: ul. Pand'y, 18, 02-202 Varsovia Polonia
Tel: +48 22 6591545
Fax: +48 22 6581483

NUCTECH SOUTH AFRICA PTY LTD.

Dirección: B13, 5 Av. Galaxy Linbro Business Park, Sandton, Johannesburg, Sudáfrica
Tel: +27 11 6080480
Fax: +27 11 6080525

Productos	CX4233T	CX5030T	CX5030B
Dimensiones del túnel (An×Al)	420mm×330mm	534mm×333mm	505mm×320mm
Capacidad de carga	20kg	60kg	60kg
Altura de la cinta	160mm	160mm	680mm
Velocidad de la cinta	0.15m/s	0.2m/s	0.2m/s
Resolución de contraste	40AWG	40AWG	40AWG
Penetración en acero	16mm	16mm	40mm
Dimensiones (L×An×Al)	1302mm×700mm×840mm	1200mm×770mm×805mm	2092mm×725mm×1201mm
Peso	190kg	220kg	370kg
Consumo de energía	0.5kVA	0.5kVA	0.8kVA

Nota: Las especificaciones de rendimiento de la imagen se basan en la pieza de prueba de Nuctech.

FT-ES-20180518

© 2018 todos los derechos reservados por NUCTECH COMPANY LIMITED.
Toda la información sujeta a cambios sin previo aviso.
Impreso en CHINA, el mayo de 2018.



A NUCTECH SE LE HA OTORGADO EL CERTIFICADO DE SISTEMA DE GESTIÓN DE CALIDAD (ISO9001:2008)
A NUCTECH SE LE HA OTORGADO EL CERTIFICADO DE SISTEMA DE GESTIÓN AMBIENTAL (ISO14001:2004)
A NUCTECH SE LE HA OTORGADO EL CERTIFICADO DE SISTEMA DE GESTIÓN OCUPACIONAL DE SALUD Y SEGURIDAD (GB/T28001-2011)

